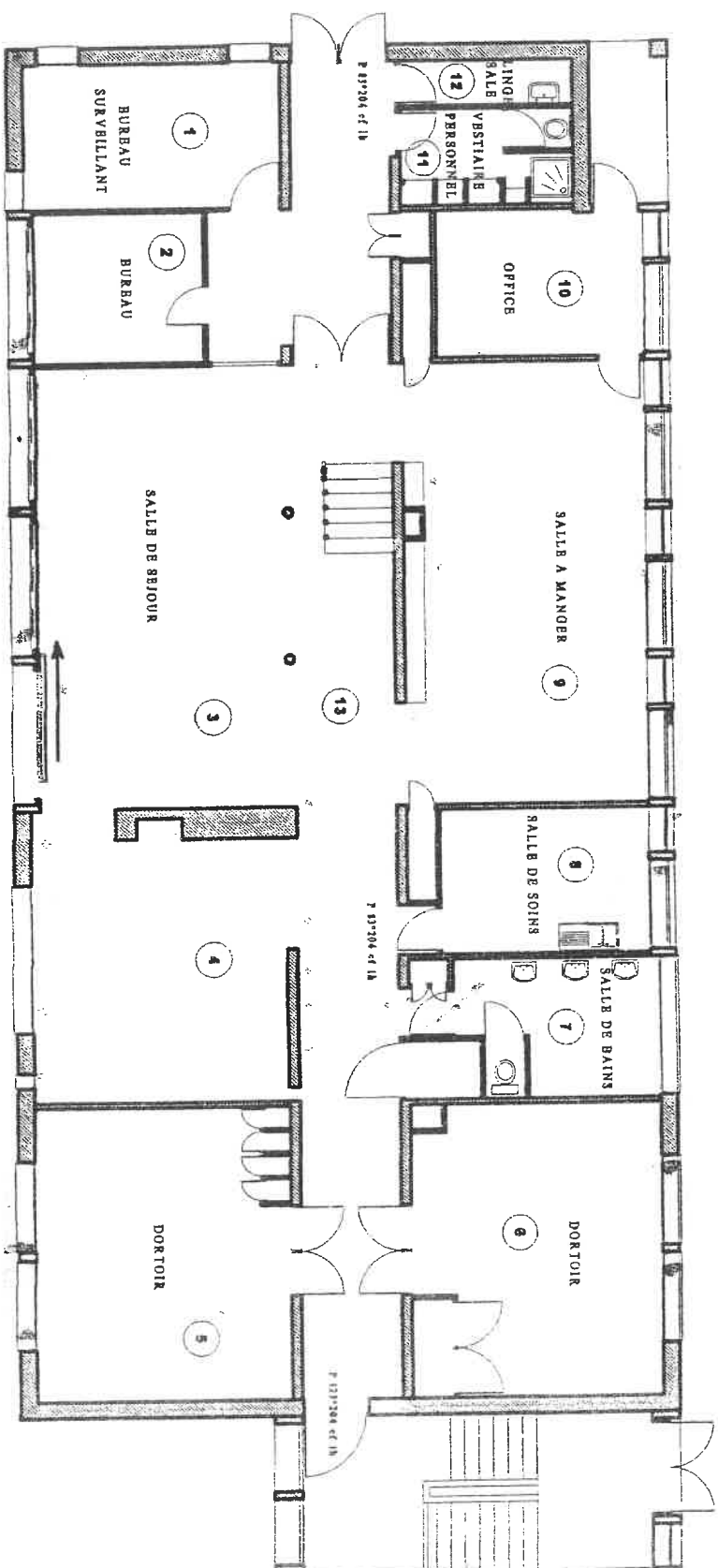


Bat "Fa2"

"LES ERABLES"

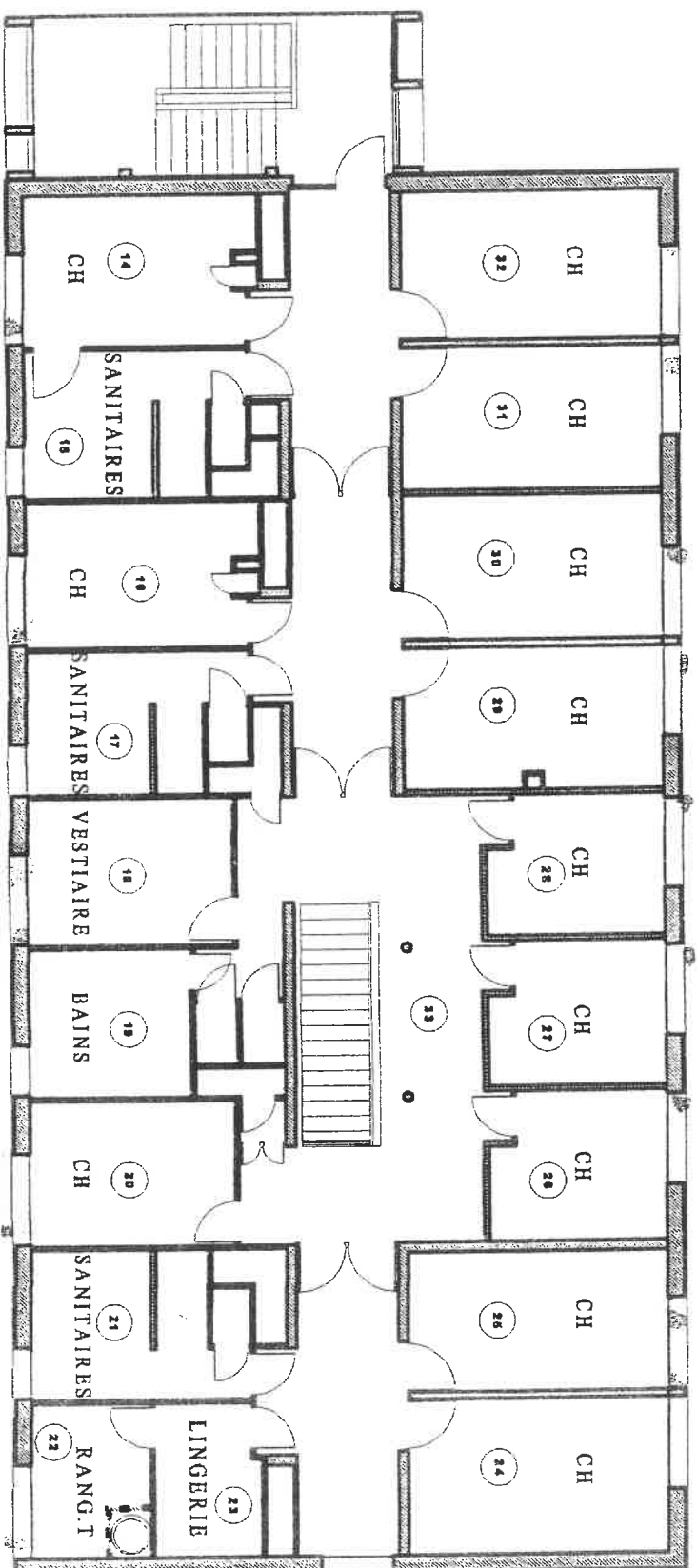
REZ DE CHAUSSEE



Bat "Fa2"

"LES ERABLES"

ETAGE



OBSERVATIONS

N°	NATURE DES OBSERVATIONS
	<u>LES ERABLES – FA2</u>
	<u>REZ-DE-CHAUSSEE</u>
1	Les allèges sous fenêtre sont constituées de panneaux sandwichs amiante ciment. Ces panneaux sont présents dans les locaux 1 – 2 – 3 – 5 – 6 – 8 – 9.
2	Les dalles de sol des locaux 3 – 4 – 9 et 13 sont en vinyl amiante.
	<u>ETAGE</u>
2	Les allèges sous fenêtre sont constituées de panneaux sandwichs amiante ciment. Ces panneaux sont présents dans les locaux 14 – 16 – 18 – 20 – 22 – 24 – 25 – 26 – 27 – 28 – 29 – 30 – 31 et 32.

RAPPORT DE REPERAGE DES PRODUITS ET MATERIAUX CONTENANT DE L'AMIANTE **Constat avant vente – Constitution dossier technique amiante**

Page 29/237
 Rapport N° : 1314120
 Date : juin / juillet 2003

IMMEUBLE : Les Erables – FA2

Niveau	Localisation	Parois verticales intérieures et enduits				Planchers, plafonds et faux-plafonds				Conduits, canalisations et équipements					Trémie ascenseur, monte-charge		Autres (à préciser)	N° Observation
		Murs et poteaux		Cloisons, gaines et coffres verticaux		Plafonds, gaines, poutres, charpentes, coffres verticaux		Faux-plafonds	Planchers	Conduits fluides	Clapets Volets CF	Portes CF	Vide-ordures					
0	Local 1	/	A	/	/	A	/	/	/	/	/	/	/	/	/	/	/	1
0	Local 2	/	A	/	/	A	/	/	/	/	/	/	/	/	/	/	/	1
0	Local 3	/	A	/	/	A	/	/	/	/	/	R	/	/	/	/	/	1/2
0	Local 4	/	/	/	/	/	/	/	/	/	/	R	/	/	/	/	/	2
0	Local 5	/	A	/	/	A	/	/	/	/	/	/	/	/	/	/	/	
0	Local 6	/	A	/	/	A	/	/	/	/	/	/	/	/	/	/	/	1
0	Local 7	/	/	/	/	/	/	/	/	/	/	/	/	/	/	/	/	
0	Local 8	/	A	/	/	A	/	/	/	/	/	/	/	/	/	/	/	1
0	Circulation 13	/	/	/	/	/	/	/	/	/	/	R	/	/	/	/	/	2
0	Local 9	/	A	/	/	A	/	/	/	/	/	R	/	/	/	/	/	1/2
0	Local 10	/	/	/	/	/	/	/	/	/	/	/	/	/	/	/	/	
0	Locaux 11 et 12	/	/	/	/	/	/	/	/	/	/	/	/	/	/	/	/	

Légende :
 AX : Matériau ayant fait l'objet d'un prélèvement positif (amiante)
 RX : Matériau ayant fait l'objet d'un prélèvement négatif (sans amiante)
 CX : Matériau analysé antérieurement et avec amiante
 PX : Matériau analysé antérieurement et sans amiante
 V : Matériau contenant de l'amiante reconnu visuellement
 R : Matériau susceptible de contenir de l'amiante non prélevé
 / : Elément non existant
 T : Elément existant ne contenant pas d'amiante

Exemple : A1 -- prélèvement n° 1 contenant de l'amiante après analyse.

IMMEUBLE : Les Erables – FA2

Niveau	Localisation	Parois verticales intérieures et enduits				Planchers, plafonds et faux-plafonds					Conduits, canalisations et équipements					Trémie ascenseur, monte-charge		Autres (à préciser)	N° Observation
		Murs et poteaux		Cloisons, gaines et coffres verticaux		Plafonds, gaines, poutres, charpentes, coffres verticaux		Faux-plafonds	Planchers	Conduits fluides	Clapets Volets CF	Portes CF	Vide-ordures						
		Flocages	Enduits projetés Revêtements durs Entourages poteaux	Flocages	Enduits projetés	Panneaux de cloison	Flocages	Enduits projetés	Panneaux collés ou vissés	Panneaux	Dalles de sol	Calorifuges	Conduits	Clapets, volets, rebouchage	Joints de porte (tresses, bandes)	Conduits	Flocages		
1	Local 32	/	A	/	/	A	/	/	/	/	/	/	/	/	/	/	/	/	1
1	Local 31	/	A	/	/	A	/	/	/	/	/	/	/	/	/	/	/	/	1
1	Local 30	/	A	/	/	A	/	/	/	/	/	/	/	/	/	/	/	/	1
1	Local 29	/	A	/	/	A	/	/	/	/	/	/	/	/	/	/	/	/	1
1	Local 28	/	A	/	/	A	/	/	/	/	/	/	/	/	/	/	/	/	1
1	Local 27	/	A	/	/	A	/	/	/	/	/	/	/	/	/	/	/	/	1
1	Local 26	/	A	/	/	A	/	/	/	/	/	/	/	/	/	/	/	/	1
1	Local 25	/	A	/	/	A	/	/	/	/	/	/	/	/	/	/	/	/	1
1	Local 24	/	A	/	/	A	/	/	/	/	/	/	/	/	/	/	/	/	1
1	Local 22	/	A	/	/	A	/	/	/	/	/	/	/	/	/	/	/	/	1
1	Local 23	/	/	/	/	/	/	/	/	/	/	/	/	/	/	/	/	/	
1	Local 20	/	A	/	/	A	/	/	/	/	/	/	/	/	/	/	/	/	1

Légende :
 Ax : Matériau ayant fait l'objet d'un prélèvement positif (amiante)
 Nx : Matériau ayant fait l'objet d'un prélèvement négatif (sans amiante)
 Cx : Matériau analysé antérieurement et avec amiante
 Px : Matériau analysé antérieurement et sans amiante
 V : Matériau contenant de l'amiante reconnu visuellement
 R : Matériau susceptible de contenir de l'amiante non prélevé
 / : Elément non existant
 T : Elément existant ne contenant pas d'amiante

Exemple : A1 -- prélèvement n° 1 contenant de l'amiante après analyse.

RAPPORT DE REPERAGE DES PRODUITS ET MATERIAUX CONTENANT DE L'AMIANTE
Constat avant vente – Constitution dossier technique amiante

Rapport N° : 1314120
Date : juin / juillet 2003

Page 31/23/

IMMEUBLE : Les Erables – FA2

Niveau	Localisation	Parois verticales intérieures et enduits				Planchers, plafonds et faux-plafonds				Conduits, canalisations et équipements					Trémie ascenseur, monte-charge	Autres (à préciser)	N° Observation		
		Murs et poteaux		Cloisons, gaines et coffres verticaux		Plafonds, gaines, poutres, charpentes, coffres verticaux		Faux-plafonds	Planchers	Conduits fluides	Clapets Volets CF	Portes CF	Vide-ordures						
		Flocages	Enduits projetés Revêtements durs Entourages poteaux	Flocages	Enduits projetés	Panneaux de cloison	Flocages	Enduits projetés	Panneaux collés ou vissés	Panneaux	Dalles de sol	Calorifuges	Conduits	Clapets, volets, rebouchage	Joints de porte (tresses, bandes)	Conduits	Flocages		
1	Local 21	/	/	/	/	/	/	/	/	/	/	/	/	/	/	/	/	/	/
1	Local 20	/	A	/	/	A	/	/	/	/	/	/	/	/	/	/	/	/	1
1	Local 19	/	/	/	/	/	/	/	/	/	/	/	/	/	/	/	/	/	
1	Circulation 33	/	/	/	/	/	/	/	/	/	/	/	/	/	/	/	/	/	
1	Local 18	/	A	/	/	A	/	/	/	/	/	/	/	/	/	/	/	/	1
1	Local 17	/	/	/	/	/	/	/	/	/	/	/	/	/	/	/	/	/	
1	Local 16	/	A	/	/	A	/	/	/	/	/	/	/	/	/	/	/	/	1
1	Local 15	/	/	/	/	/	/	/	/	/	/	/	/	/	/	/	/	/	
1	Local 14	/	A	/	/	A	/	/	/	/	/	/	/	/	/	/	/	/	1
		/	/	/	/	/	/	/	/	/	/	/	/	/	/	/	/	/	
		/	/	/	/	/	/	/	/	/	/	/	/	/	/	/	/	/	
		/	/	/	/	/	/	/	/	/	/	/	/	/	/	/	/	/	

Légende :

- Ax : Matériau ayant fait l'objet d'un prélèvement positif (amiante)
 Nx : Matériau ayant fait l'objet d'un prélèvement négatif (sans amiante)
 Cx : Matériau analysé antérieurement et avec amiante
 Px : Matériau analysé antérieurement et sans amiante
 V : Matériau contenant de l'amiante reconnu visuellement
 R : Matériau susceptible de contenir de l'amiante non prélevé
 / : Elément non existant
 T : Elément existant ne contenant pas d'amiante

Exemple : A1 – prélèvement n° 1 contenant de l'amiante après analyse.